

BOULOGNE-SUR-MER
HAUTS-DE-FRANCE



FILIERE HALIO
AGROALIMENTAIRE
Excellence &
Innovation

SEAFOOD SECTOR



Une position **stratégique** en Europe

BOULOGNE-SUR-MER, un véritable **savoir-faire** dans la transformation et la distribution des produits de la mer, au cœur d'une **région** très **attractive**.

UNE SITUATION GEOGRAPHIQUE PRIVILEGIÉE carrefour des flux du Nord et du Sud de l'Europe

Située au cœur du triangle Londres-Bruxelles-Paris, BOULOGNE-SUR-MER fait partie du principal bassin de consommation d'Europe du Nord avec un accès immédiat à un marché de **83 millions de consommateurs** dans un rayon de 300 km.

2^{ème} Région en France pour les investissements directs étrangers
1/10 employés travaille pour une entreprise à capitaux étrangers

A REGION WITH INTERNATIONAL APPEAL



DES IMPLANTATIONS à prix attractif

Les Hauts-de-France présentent des coûts très compétitifs par rapport à d'autres territoires
En moyenne, la région s'avère être :

- ◆ moins chère de 24% pour les coûts d'exploitation que la moyenne de ses concurrents européens,
- ◆ dans le TOP 3 des coûts immobiliers, toutes activités confondues par rapport à ses concurrents européens.

DES FORMATIONS dédiées

Les métiers de la mer et du poisson (pêcheur, mareyeur, fileteur, poissonnier-écailler-traiteur, ingénieur-qualité, acheteur-vendeur, import-export, technico-commercial, logisticien, recherche & développement) s'apprennent à BOULOGNE-SUR-MER :

- ◆ au **Lycée Professionnel Maritime**,
- ◆ au **Centre de Formation aux Produits de la Mer et de la Terre**,
- ◆ au **Lycée Professionnel Jean-Charles Cazin**,
- ◆ à l'**Université du Littoral Côte d'Opale (IUT-IUP)**.



UNE MAIN D'OEUVRE qualifiée et disponible

Ces formations assurent la présence et la disponibilité d'une main-d'œuvre qualifiée et spécialisée qui fait partie des facteurs-clés de succès d'un projet d'implantation. La région Hauts-de-France constitue un bassin d'emploi conséquent de :

- ◆ 43 000 personnes pour l'industrie
- ◆ 74 000 personnes pour la logistique
- ◆ 58 000 personnes pour le tertiaire

La main-d'œuvre régionale est l'une des plus productives en Europe.

Les Hauts-de-France, offre un écosystème dynamique et puissant dans les filières Agroalimentaire et Halieutique :

BOULOGNE-SUR-MER
centre européen
leader **de la transformation des produits de la mer**

10 milliards d'€
de CA
générés par les industries agro-alimentaires régionales

53 000
salariés spécialisés dans l'industrie agro-alimentaire



1^{er} port de pêche français

2

BOULOGNE-SUR-MER, 1^{er} Port de Pêche Français possède une flotille diversifiée de plus de 110 bateaux qui débarquent à la Halle de Marée plus de 70 espèces différentes par an.

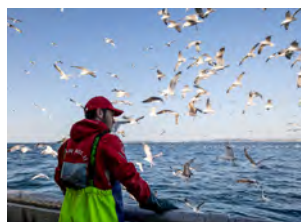
AU SOMMET de la pêche française

- ◆ Tonnage débarqué en 2025 : **32 500 tonnes**
- ◆ **350 000 tonnes** distribuées et/ou transformées
- ◆ **200** entreprises pour **5 000** emplois directs
- ◆ **250 000 m³** de stockage frigorifique froid -0°C
- ◆ **8 000 m²** de modules réfrigérés sont disponibles pour l'entreposage.
- ◆ **Plus de 80 entreprises** (mareyeurs, poissonniers, saleurs, conserveurs ...) sont agréées en tant qu'acheteurs à la criée.

UN PORT TOURNÉ VERS L'AVENIR au service de ses clients et consommateurs

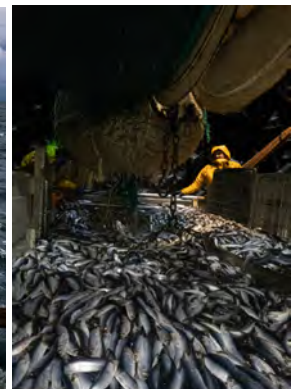
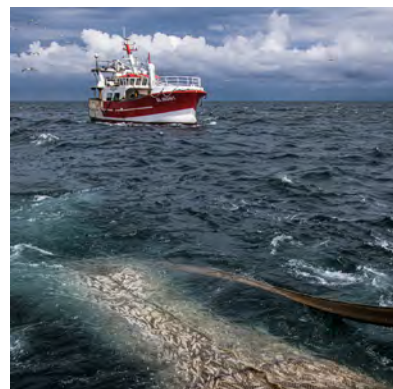
1^{er} port de pêche français respectueux :

- ◆ **de l'environnement** (80% des mareyeurs sont équipés de stations de pré-traitement des eaux)
- ◆ **de ses produits**, de leur qualité et de la sécurité alimentaire,
- ◆ **de son patrimoine**, de ses traditions et savoir-faire,
- ◆ **de ses femmes et de ses hommes**, professionnels reconnus.
- ◆ Le port Boulogne-Calais poursuit sa stratégie d'**investissement**, s'élevant à environ **3,2 M€ en 2025** (modernisation du réseau informatique, nouveaux terminaux de pesage et d'enregistrement, réfection de la voirie, ...).



REV 3 lab NORLINK

Un programme d'accélération et une initiative de port durable, portés par la Région Hauts-de-France et la Chambre de Commerce et d'Industrie, permettant aux entreprises de structurer, tester et booster leurs solutions en matière de transition énergétique.



SPECIALITÉS du port de BOULOGNE-SUR-MER (2025)

PECHE	TONNES
Sardine commune	3 282
Lieu noir	3 191
Coquille Saint-Jacques	2 637
Maquereau	2 385
Merlan	1 791
Calamar dit Encornet	1 688
Seiche commune	1 186
Rouget Barbet	972

+ de 110 navires
de 4 à 55 m

+ de 600 marins
embarqués

6 navires
hauturiers
2 congélateurs
4 pêche fraîche

43 bateaux
de pêche artisanale

67 bateaux
de petite pêche



1^{er} centre de transformation et de distribution de produits de la mer

3

Au point de rencontre des zones de pêche et des marchés de consommation, le port de **BOULOGNE-SUR-MER** fait figure de Centre leader européen des Produits de la Mer.

CENTRE LEADER EUROPEEN pour la transformation, la commercialisation et la distribution

350 000 tonnes de produits de la mer transformés et distribués chaque année à BOULOGNE-SUR-MER.

Provenance des produits de la mer :

- ◆ Poissons débarqués chaque jour à la halle de marée par les bateaux de pêche
- ◆ Poissons importés des fermes d'élevage du Nord de l'Europe, ...
- ◆ Activités de conchyliculture et viviers basés à BOULOGNE-SUR-MER,
- ◆ **A venir** : projets d'aquaculture terrestre et d'aquaponie



La plupart des entreprises sont concentrées sur le **Parc d'activités de Capécure** situé au coeur du port de BOULOGNE-SUR-MER.

Toute la chaîne de valeur des produits de la mer est représentée.

LA CHAINE DE VALEUR de la mer à l'assiette

- ◆ **Le mareyage** assure le lien entre la production et la commercialisation
- ◆ **Le filetage & la découpe de poisson**
- ◆ **La salaison-saurisserie-fumaison maritime** boulonnaise produit 65% de la production nationale
- ◆ **La gamme traiteur** recherche de nouveaux concepts répondant aux attentes des consommateurs
- ◆ **La conserverie** : + de 50 millions de boîtes de conserves de poisson chaque année
- ◆ **La cuisson de crevette** exotique, unique pôle européen de la cuisson de crevette tropicale
- ◆ **La surgélation** approvisionne à l'échelle européenne la grande distribution et la restauration hors foyer
- ◆ **Les co-produits** : 100 % du poisson se valorise (molécules marines cosmétique, industrie agro-alimentaire, santé, nutrition animale)
- ◆ **Les autres services proposés** :
 - emballage et conditionnement,
 - négoce,
 - matériel agroalimentaire,
 - entreposage frigorifique,
 - transport et logistique froid à température dirigée.



+ de 350 000 T
**de produits transformés
et/ou distribués**

3 000 emplois
dans la transformation

1,7 milliards d'€
**de CA généré par
la filière transformation**



Des offres immobilières et foncières attractives

4

La force d'un réseau d'entreprises sur un même site où toutes les activités de la filière Produits de la Mer sont présentes et interconnectées.

Toutes les activités de la filière sur un même site **CAPECURE**

Située sur le Port de BOULOGNE-SUR-MER, Capécure est un Parc d'activités de **209 hectares** (deux fois plus important que la plate-forme de Rungis) qui propose :

- ◆ Une **concentration d'entreprises internationales** dans la transformation des produits de la mer
- ◆ Des centres de **recherche & développement**, des **laboratoires** et centres d'innovation tel qu'**AQUIMER** (unique pôle de compétitivité nationale)
- ◆ Un **accès direct aux grands axes de communication** via l'autoroute A16 (Paris, Lille, Bruxelles).
- ◆ Un regroupement de **logisticiens et solutions d'entreposage** (250 000 m³ de stockage en froid négatif)
- ◆ Une **extension** du parc d'activités de **20 ha** en façade maritime.

Localisée au plus près des infrastructures portuaires et routières : **LANDACRES**

Le Parc Paysager d'Activités de Landacres, d'une superficie de **170 hectares**, accueille les entreprises agroalimentaires soucieuses de leur empreinte sur l'environnement. Il dispose :

- ◆ De la **certification ISO 14001** pour son système de management environnemental
- ◆ Du **label « site industriel clés en main »**, c'est-à-dire un site immédiatement disponible, pouvant recevoir des activités industrielles ou logistiques.
- ◆ D'une **liaison directe** à l'autoroute A16 en direction de Paris, Lille, Bruxelles,
- ◆ D'une **liaison routière** excellente avec le Parc d'Activités de **CAPECURE** où sont situées les capacités de stockage frigorifiques.



« Nous sommes fiers d'évoluer au sein de la zone de Landacres, certifiée ISO 14001, au cœur de la campagne et à proximité de Boulogne-sur-Mer. Nous inscrivons notre activité dans une démarche respectueuse de l'environnement tout en garantissant un approvisionnement de qualité en hareng. »

Philippe GENDREAU - Président Es Qualité PETIT PIERRE - (Groupe GENDREAU)



Entreprise spécialisée dans la conserve de poissons (hareng, maquereaux, salades de thon..), dont le siège est situé sur le Parc Paysager d'Activités de Landacres.

Capécure
209 ha dédiés à la filière

Landacres 170 ha
site industriel clés en main

300 000 m³
de stockage froid -0°C



Un hub logistique dédié

5

Si **BOULOGNE-SUR-MER** est la principale plateforme européenne de distribution des produits de la mer, elle le doit à ses capacités de transport, logistique et d'entreposage frigorifique.

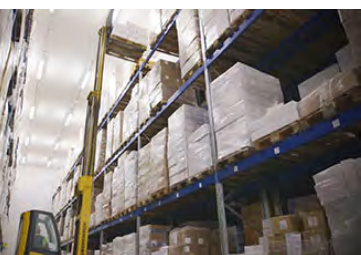
BOULOGNE-SUR-MER, PLAQUE TOURNANTE de réception et d'expédition du poisson en Europe

Chaque année, **350 000 tonnes de poissons** et produits de la mer sont importées à BOULOGNE-SUR-MER en provenance du monde entier pour être ensuite **redistribuées** partout en Europe **en moins de 24 heures**.

Grâce à sa gare routière de marée couplée à des plateformes de transports privées, BOULOGNE-SUR-MER dispose d'une logistique d'approvisionnement et de distribution exemplaire. Ces conditions optimales assurent au site une logistique fluide et efficace. L'activité de transport de marée emploie environ 600 personnes.

La gare routière de marée (11 000 m²) est la plus importante d'Europe. Avec ses 500 m de long et ses 110 postes de chargement, elle permet de réceptionner et de préparer le chargement simultané de 110 gros porteurs pour un trafic annuel estimé à 350 000 tonnes. Plus de 10 destinations sont ainsi desservies tous les jours.

Une capacité D'ENTREPOSAGE FRIGORIFIQUE exceptionnelle



Avec un volume de **300 000 m³**, la zone industrialo-portuaire de Capécure bénéficie d'une capacité d'entreposage froid négatif publique ou privée de 65 000 palettes unique en son genre.



Boulogne-sur-Mer Seafood SIVEP

Le Seafood SIVEP de BOULOGNE-SUR-MER est l'unique **Service d'Inspection Vétérinaire Et Phytosanitaire** français spécialisé qui permet de garantir l'efficacité et la rapidité des échanges entre les expéditions britanniques et les réceptions à BOULOGNE-SUR-MER de produits de la mer.

LE PARC À COFFRES ou station de lavage des caisses à poissons

Équipement sur Capécure Nord, le parc à coffres ou station de lavage des caisses à poissons nettoie chaque année plus d'1,9 million d'emballages.

LA THALASSOTHERMIE, un projet structurant pour les entreprises de Capécure

Projet environnemental porté par l'agglomération boulonnaise, la thalassothermie se veut être une nouvelle voie écologique pour l'alimentation des bâtiments en chaud ou en froid.

600 emplois
dans l'activité
transport marée

350 000 tonnes
de trafic annuel

+ 40 000 tonnes
de glace écaille



Innovation bleue & compétitivité

6

Maillon fort de la première façade maritime française, situé au cœur du triangle Londres, Paris, Bruxelles... L'agglomération de **BOULOGNE-SUR-MER** est un territoire à l'avant-garde d'une économie bleue durable, connectée, créatrice d'emplois et de valeur ajoutée.

DES PÔLES DE COMPÉTENCE au service des entreprises et de l'innovation

- ◆ **Le Pôle de Compétitivité national AQUIMER**, spécialisé dans la valorisation des produits aquatiques, accompagne les entreprises dans leurs projets d'innovation et de développement.
- ◆ **AQUARIZE : programme d'accélération** pour l'innovation bleue lancé en 2025. 2^{ème} édition lancée en 2026 avec 4 nouveaux projets accélérés.
- ◆ **La Plateforme d'innovation NOUVELLES VAGUES** est la seule structure européenne dédiée aux produits aquatiques qui apporte aux acteurs de la filière Pêche et Aquaculture des moyens mutualisés de recherche et d'innovation.
- ◆ **OPALGUE : programme expérimental** qui vise à faire des Hauts-de-France, une terre de culture durable et de valorisation à haute valeur ajoutée des macro-algues.
- ◆ **L'incubateur HALIOCAP** est dédié aux porteurs de projets à caractère innovant avec 4 ateliers et un atelier-relais à disposition.
- ◆ **Le BLUE LIVING LAB** est une plateforme d'open innovation créée, propulsée et hébergée par Nausicaá, centre national de la mer - plus grand aquarium d'Europe. C'est l'incubateur dédié à l'économie bleue et durable, qui accompagne le développement de projets.
- ◆ **ANSES**, le laboratoire de sécurité des aliments apporte une expertise scientifique aux décideurs publics, à la fois généraliste sur la qualité et la sécurité sanitaire des denrées alimentaires, mais aussi plus spécifique, sur certaines filières de transformation.

- ◆ **Le Campus des Métiers et des Qualifications Approvisionnement, Valorisation et Commercialisation des Produits Aquatiques** Hauts-de-France réunit l'ensemble des partenaires de la formation du secondaire et du supérieur, la recherche, les institutionnels et le monde économique de la filière de la pêche et de la transformation des produits de la mer de BOULOGNE-SUR-MER.
- ◆ **IFREMER** est reconnu dans le monde entier comme l'un des tout premiers instituts en sciences et technologies marines. Il mène des recherches, produit des expertises et crée des innovations pour protéger et restaurer l'océan, exploiter ses ressources de manière responsable, partager les données marines et proposer de nouveaux services à toutes les parties prenantes.
- ◆ A proximité, le **pôle « Nutrition Santé Longévité »** est le réseau professionnel des industries, de la recherche et du soin, engagés dans l'innovation en santé & nutrition en Hauts-de-France.
- ◆ A proximité, le parc **EURASANTÉ** représente l'alliance entre l'enseignement, la recherche médicale et les entreprises spécialisées dans le domaine de la santé. C'est le plus grand campus hospitalo-universitaire d'Europe (170 hectares).





L'excellence collective

7

Les professionnels de la filière produits de la mer de **BOULOGNE-SUR-MER**, soucieux de la qualité de leurs produits, de la traçabilité et du respect du développement durable, adhèrent à différents labels, marques, programmes ou collectifs.

RENFORCER QUALITE - TRACABILITE - SYNERGIE pour répondre aux attentes du consommateur

◆ **Le Marine Stewardship Council (MSC)** est une ONG internationale à but non lucratif qui lutte contre la surpêche grâce à un programme de certification rigoureux et un label exigeant qui permet aux consommateurs de faire le choix de la pêche durable.



◆ **MR GOODFISH** est un programme européen qui a pour but de sensibiliser le public et les professionnels à la consommation durable des produits de la mer.

Il a été initié par trois aquariums (Acquario di Genova en Italie, Aquarium Finisterrae en Espagne et Nausicaá - Centre National de la Mer, en France) parmi les plus importants d'Europe.



◆ **PAVILLON FRANCE** est la marque collective impliquant tous les acteurs de la pêche française valorisant ses métiers, ses engagements et ses produits.



◆ **HISSEZ HAUTS-DE-FRANCE** est une marque collective régionale qui valorise la filière et les produits de la mer.



◆ Le **LABEL ROUGE** est l'unique signe officiel français qui garantit une qualité supérieure à celle des produits courants de même nature.



◆ **SAVEURS EN'OR** est une marque collective qui valorise les produits fabriqués en région Hauts-de-France.



◆ **BOULOGNE-SUR-MER, LA MER EN DIRECT**

est un collectif d'animation, de promotion et de communication de l'ensemble de la filière produits de la mer de Boulogne-sur-Mer avec et pour les professionnels. Ce dispositif est porté par l'Agence d'Attractivité, d'Urbanisme et de Développement Economique : Boulogne-sur-Mer Développement Côte d'Opale.





Des fleurons industriels & sous-traitance

8

Site d'excellence économique et stratégique pour les entreprises du Parc d'activités de Capécure, **BOULOGNE-SUR-MER** est la principale plateforme européenne de distribution des produits de la mer.

TOUTES LES ACTIVITES DE LA FILIÈRE HALIEUTIQUE réunies sur un même site

BOULOGNE-SUR-MER est l'unique place européenne qui réunit sur un même site toutes les activités de la filière halieutique :

pêche, agents de bateaux, armement, viviers, mareyage, découpe, salaison maritime, gamme «traiteur», conserverie, cuisson de crevettes exotiques, réparation et construction navales, logistique, entreposage frigorifique, surgélation, coproduits, consommation durable, recherche, développement, innovation, formation, conditionnement, fabrication et commercialisation de machines de traitement du poisson et d'emballages, recyclage du polystyrène, négoce de sel, fourniture de glace, pépinière d'entreprises, pôle de compétitivité...

DES FLEURONS INDUSTRIELS dans le secteur de la transformation halio-agroalimentaire

- ◆ 140 fleurons industriels
- ◆ Présence de sociétés industrielles leaders nationales et internationales : FINDUS, UNIMA FRAIS...
- ◆ Un tissu de PME dynamiques et innovantes : OCEAN DELICES, LES ENTREES DE LA MER...
- ◆ Partenariat avec les grandes enseignes de la distribution : CAPITAINE HOUAT, GRAND FRAIS...

UN SAVOIR-FAIRE NAVAL Boulonnais

Le savoir-faire du chantier naval Boulonnais est reconnu en France et à l'étranger. Actuellement **une équipe de 200 personnes**, composée d'ingénieurs, techniciens spécialisés, ouvriers qualifiés et agréés par les organismes de contrôle garantit un **savoir-faire** et une compétence acquise depuis **plus de 40 années**.

DES SOCIÉTÉS LEADERS dans le petfood

- ◆ Des sociétés leaders dans la valorisation des co-produits de la mer : COPALIS, VALOFISH...
- ◆ Implantations de grands noms de l'alimentation animale : C&D FOODS, UNITED PETFOOD, SMT 62...





Un Cadre de vie exceptionnel

9

Humain, environnemental, patrimonial, le **BOULONNAIS** est une terre de richesses et d'accueil au sein de laquelle il fait bon vivre et travailler. Au coeur de la Côte d'Opale, c'est un cadre de vie idéal pour développer vos projets.

NATURE & paysages

Massifs dunaires, plages, falaises, forêts, bocage... Le boulonnais offre aux visiteurs et à ses habitants des paysages diversifiés et préservés.

Interface d'un parc naturel régional, le parc des Caps et Marais d'Opale, et du parc naturel marin des estuaires picards et de la mer d'Opale, Boulogne-sur-Mer est aussi la porte d'entrée Sud du **Grand Site des 2 Caps**, labellisé nationalement.

Les promenades le long des digues, dans les **stations balnéaires**, dans les lieux pittoresques ou dans la **vieille ville** de Boulogne-sur-Mer sont de pures merveilles.



HISTOIRE & patrimoine

Sculptée par des siècles d'histoire, BOULOGNE-SUR-MER offre au visiteur son patrimoine historique et mérite son label de «Ville d'art et d'Histoire». Découvrez Notre-Dame et sa Crypte, la Colonne de la Grande Armée, la vieille ville...

Le patrimoine maritime est lui aussi présent à travers la Maison de la Beurière et l'organisation des fêtes de la mer, tous les deux ans, qui accueille de vieux gréements.

PARADIS des sportifs

Le territoire du Boulonnais compte de nombreux circuits de randonnées pédestres, équestres, VTT... Il est propice à la **pratique des sports de glisse et du nautisme**.

Quelques **équipements** :

- ◆ HÉLICÉA, piscine patinoire : 315 000 entrées/an
- ◆ Les GOLFS 18 trous d'Hardelot et de Wimereux
- ◆ Le CENTRE D'ENTRAINEMENT LA LIANE POUR L'AVIRON ET LE KAYAK à Boulogne-sur-Mer
- ◆ Plusieurs centres équestres
- ◆ Le Port de Plaisance qui a accueilli en 2025 la 1^{ère} édition de la **Course des Caps** offrant ainsi un nouvel événement au circuit IMOCA.

CULTURE & gastronomie

Été comme hiver, le boulonnais est toujours un espace de découvertes et de plaisirs offrant des infrastructures de qualité :

- ◆ **NAUSICAA** : Centre national de la mer et plus grand aquarium d'Europe accueille près d'un million de visiteurs / an
- ◆ **MEGARAMA** : Nouveau cinéma multiplex de 14 salles situé en centre-ville
- ◆ **L'EMBARCADERE**, Salle de spectacle / palais des congrès au sein duquel se sont déroulées les **Assises de la Pêche et des Produits de la mer 2025** qui ont attiré 700 participants.

Et **une cuisine régionale** à savourer sans modération !





Un accompagnement sur-mesure

10

A **BOULOGNE-SUR-MER**, bénéficiez d'un interlocuteur privilégié pour vous accompagner dans vos projets de réalisation, de développement ou d'implantation sur le territoire avec **Boulogne-sur-Mer Développement Côte d'Opale**.

Boulogne-sur-Mer Développement Côte d'Opale a pour vocation d'accompagner la réussite de votre projet économique sur le territoire boulonnais en partenariat avec les organismes locaux agissant sur l'économie, l'emploi, la formation, le financement, l'innovation...

SOLUTIONS immobilières et foncières



Recherche de locaux, de fonciers, aide à l'élaboration du cahier des charges, organisation de visites de sites.

Retrouvez les opportunités disponibles sur :

www.boulogne-developpement.com

FINANCEMENTS & aides

- ◆ Ingénierie à la recherche de financements : subventions, avance remboursable...
- ◆ Mise en relation avec les partenaires du financement des projets des entreprises.

BUSINESS & partenariats

- ◆ Données économiques, panorama du tissu économique local et régional.
- ◆ Mise en relation avec les pôles de compétitivité, partenaires R&D et laboratoires.

JURIDIQUE & fiscal

- ◆ Démarches administratives.
- ◆ Mise en relation avec des conseils juridiques et fiscaux, experts comptables, banques.

RESSOURCES humaines

- ◆ Données emplois.
- ◆ Aide au recrutement / à la formation.
- ◆ Emploi du conjoint.
- ◆ Mise en relation avec les partenaires de l'emploi et de la formation.

MOBILITE des salariés

Présentation des atouts du territoire boulonnais et organisation de circuits promotionnels du territoire.

COMMUNICATION & réseaux

- ◆ Communication post-implantation.
- ◆ Connexion au collectif d'animation Boulogne-sur-Mer, la mer en direct.
- ◆ Connexion au réseau des Ambassadeurs Boulogne Attractive.



BOULOGNE-SUR-MER
Développement
Côte d'Opale

Une équipe pluridisciplinaire
de 20 personnes

Plus de 150 projets économiques
suivis par an

250 opportunités immobilières et foncières



BOULOGNE-SUR-MER
Développement
Côte d'Opale

Agence d'attractivité, d'urbanisme
et de développement économique



bdco@boulogne-developpement.com



+33 (0) 321 99 44 50



2 bis Boulevard Daunou - BP 611
62321 BOULOGNE-SUR-MER

www.boulogne-developpement.com